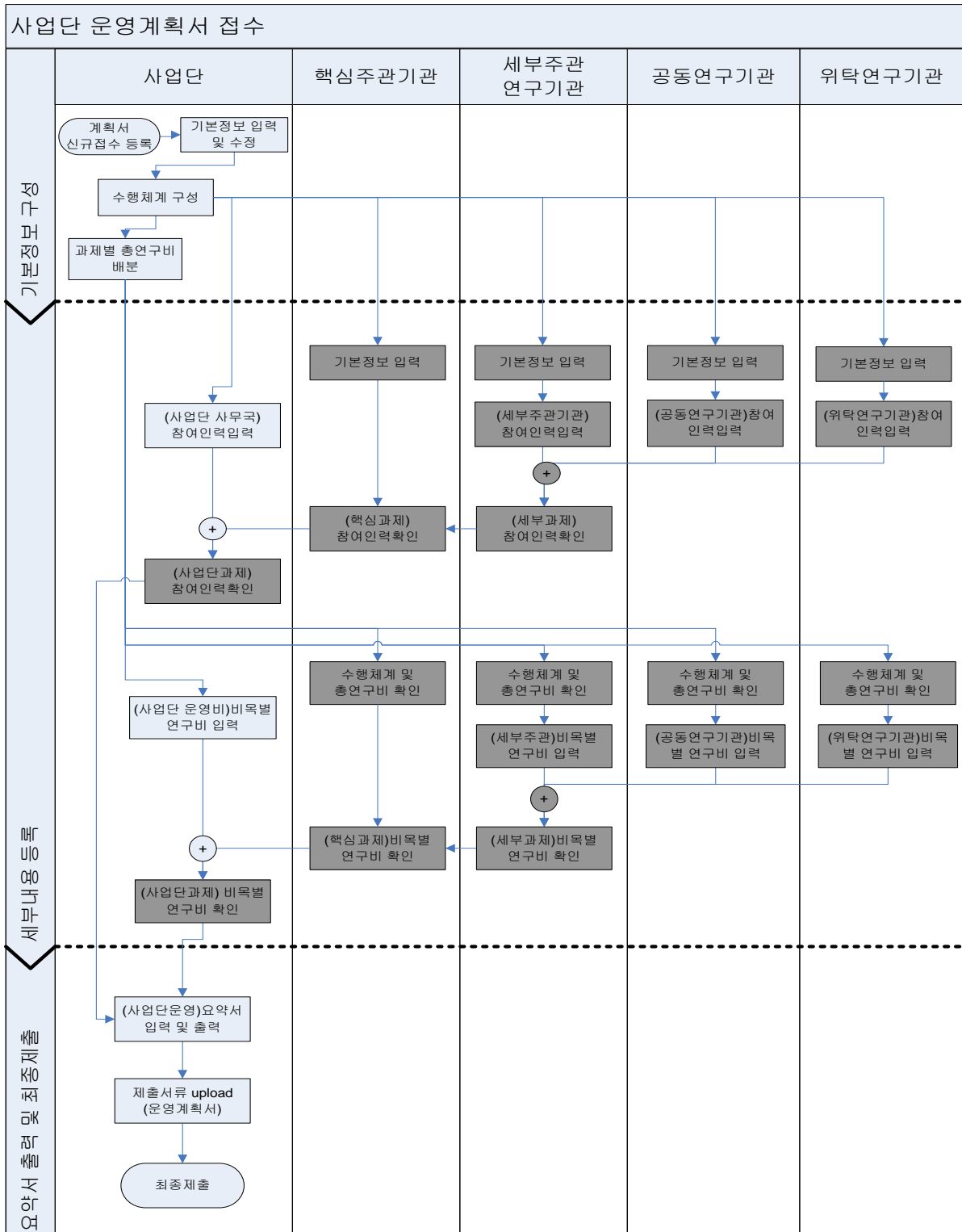


연구관리종합정보시스템(인터넷 사전입력) 사용자 매뉴얼

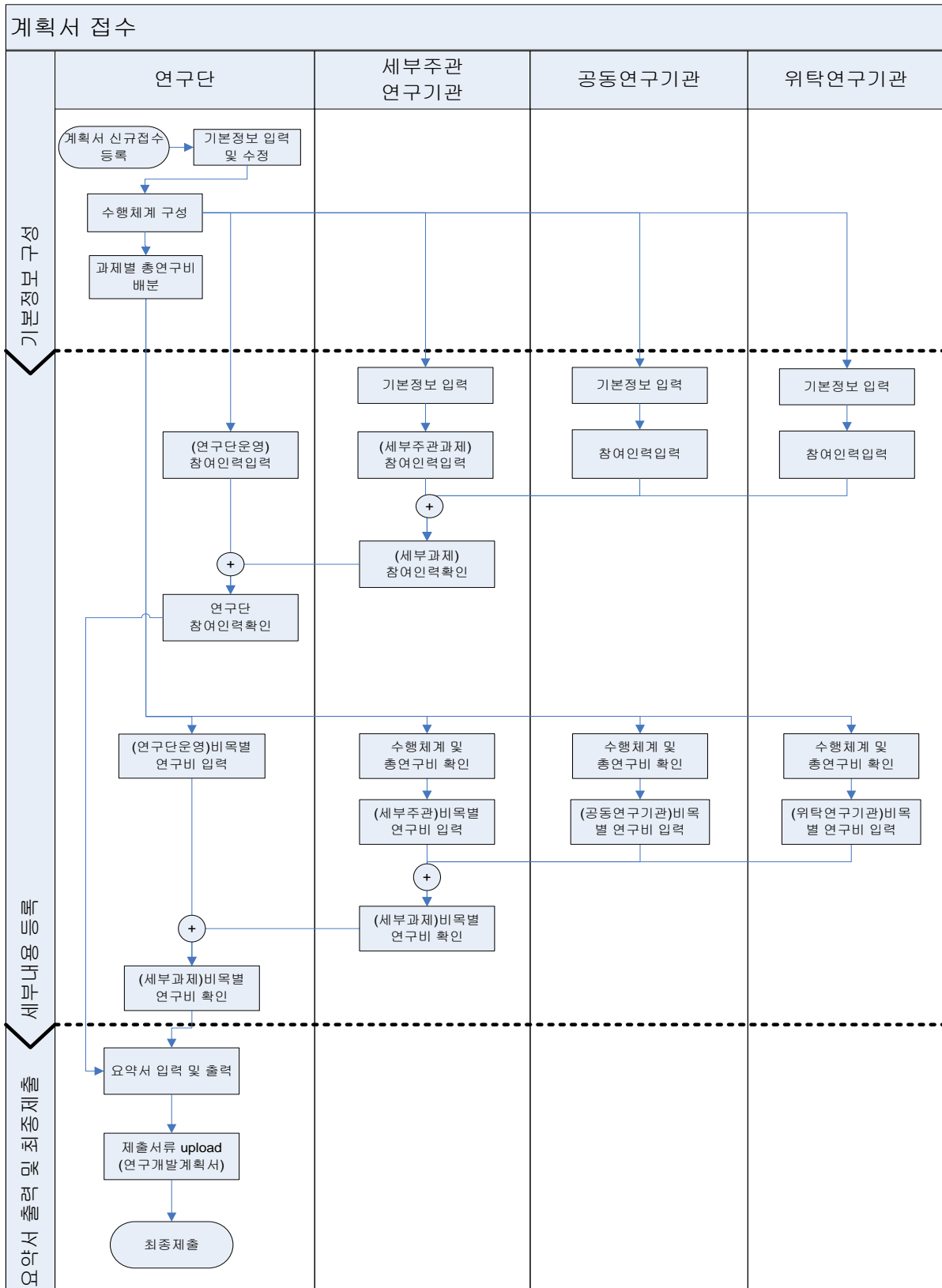
목차

연구개발계획서 인터넷 사전입력 업무흐름도(사업단과제)	3
연구개발계획서 인터넷 사전입력 업무흐름도(연구단과제)	4
연구개발계획서 인터넷 사전입력 업무흐름도(일반과제)	5
공고접수관리 >> 계획서접수(접수신청)	6
공고접수관리 >> 계획서접수(UI 구성 안내)	7
공고접수관리 >> 계획서접수 >> 수행체계	8
공고접수관리 >> 계획서접수 >> 총연구비	11
공고접수관리 >> 계획서접수 >> 기본정보	13
공고접수관리 >> 계획서접수 >> 참여인력	15
공고접수관리 >> 계획서접수 >> 비목별연구비	17
공고접수관리 >> 계획서접수 >> 제출서류	19
공고접수관리 >> 계획서접수 >> 요약서	20
공고접수관리 >> 계획서접수 >> 최종제출	21

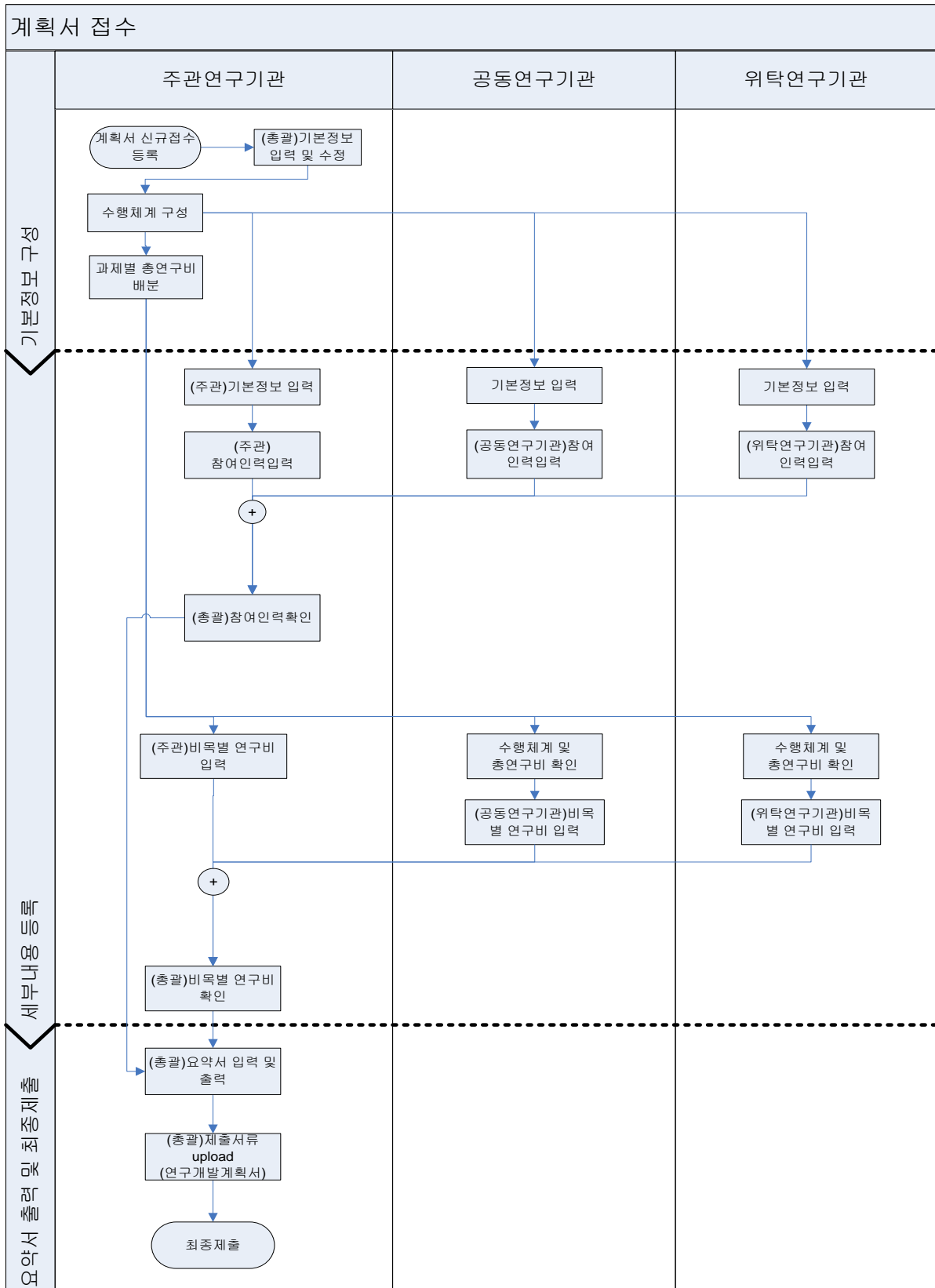
연구개발계획서 인터넷 사전입력 업무흐름도(사업단과제)



연구개발계획서 인터넷 사전입력 업무흐름도(연구단과제)



연구개발계획서 인터넷 사전입력 업무흐름도(일반과제)



공고접수관리 >> 계획서접수(접수신청)

신규접수하는 과제목록을 조회하고 신규접수 등록 및 취소를 하는 메뉴입니다.(신규접수를 한 경우에는 접수기간 동안 접수된 과제의 정보를 수정할 수 있음)

[주의사항]

- 1) 최상위책임자가 신규접수를 신청하여야 합니다.(신규접수 클릭시 로그인되어 있는 사용자가 최상위 연구책임자로 자동 등록됩니다.)

[화면구성]

● 연구개발계획서접수

1 연구개발계획서접수목록

번호	사업명	과제명	수행기관	연구책임자	접수일자	상태	접수	접수취소
16	건설기술혁신사업	초장대교량 사업단					접수	접수취소
17	항공선진화사업	위성항법 지역보강시스템 (GBAS CA...					접수	접수취소
18	항공선진화사업	중소형항공기 인증기술개발 기획 ...					접수	접수취소
19	첨단도시개발사업	한옥 기술개발 기획					접수	접수취소
20	건설교통RnD정책인프라사업	연구비 TEST과제 사업단과제 N01					접수	접수취소
21	건설교통RnD정책인프라사업	연구비 TEST 연구단 과제 N02					접수	접수취소
22	건설교통RnD정책인프라사업	연구비 TEST 연구단 과제 N03					접수	접수취소

2

3

● 과제정보

사업명	
과제명	당해년도정부출연금
총연구기간	당해년도연구기간

- 1) 연구개발계획서접수목록 : 현재 접수 중인 과제의 목록을 조회합니다.
- 2) 접수(수정) : 접수(수정)버튼을 클릭하면 연구개발계획서를 사전등록할 수 있습니다. 한번 접수를 한 경우에는 재접수가 되지 않고 기존에 접수한 정보만을 수정하실 수 있습니다.
- 3) 접수취소 : 접수된 연구개발계획정보를 취소(삭제)할 수 있습니다.

공고접수관리 >> 계획서접수(UI 구성 안내)

연구개발계획서 정보를 입력, 조회, 수정, 삭제하는 화면입니다.

[화면구성]

1

◎ 과제정보

사업명	건설교통RnD정책인프라사업		
과제명	TESTTEST(연구단)	당해년도정부출연금	0
출연구기간	2009/01/01~2010/01/01	당해년도연구기간	2009/01/01~2010/01/01

2

◎ 과제체계

과제체계 새로고침

	과제체계	과제명	과제규모	수행조직	연구책임자
1	연구단총괄	TESTTEST(연구단)	연구단		
2	└ 1 세부	연구단 세부과제 테스트	연구단		
3	└└ 1-1 주관(협동)	연구단 주관(협동)과제 테스트	연구단		
4	└└└ 위탁	위탁 테스트	연구단		
5	└└└ 1-2 공동연구(구.협동)	테스트과제(공동연구기관)	연구단		
6	└└└└ 운영비	운영비	연구단		

3

수행체계 총연구비 기본정보 참여인력 비목별연구비 제출서류 요약정보

○수행체계구성(1단계) -----> ○참여기업구성(2단계) -----> ○정부외 출연기관 구성(3단계)

○ 과제 체계 구성(1단계)

등록/변경(1단계)

과제 체계 이동

하위 과제 생성

과제규모	연구단		
과제명	TESTTEST(연구단)		
과제체계	연구단총괄	과제 체계 입력	연구단총괄

- 1) **과제정보** : 최상위과제의 기본적인 정보(사업명, 과제명, 정부출연금, 연구기간)을 조회합니다. (이 정보는 최상위과제를 선택한 후 [기본정보]탭에서 수정할 수 있습니다.)
- 2) **과제체계** : 과제의 수행체계와 수행조직, 연구책임자를 조회하고, 상세정보를 입력하기위한 과제를 선택할 수 있습니다.(이 정보는 최상위과제를 선택한 후 [수행체계]탭에서 등록, 수정, 삭제를 할 수 있습니다.)
- 3) **과제상세정보** : 과제체계에서 선택한 과제의 상세정보(해당 탭을 클릭하여)를 조회, 등록, 수정 등을 할 수 있습니다.

공고접수관리 >> 계획서접수 >> 수행체계

신규접수하는 과제의 수행체계를 신규 등록하고, 수정, 삭제를 수행하는 메뉴입니다.

[주의사항]

- 1) 수행체계는 최상위연구책임자만 구성할 수 있습니다.(과제체계에서 최상위과제를 선택한 후에만 구성가능, 하위과제를 선택한 경우에는 수행체계 조회 및 해당과제의 조직정보 수정만 가능)
- 2) 구성되지 않은 과제의 연구책임자는 시스템에 정보가 없기 때문에 접수중인 과제정보에 접근이 불가능합니다.
- 3) 과제는 존재하나, 수행할 기관 및 책임자가 미정인 경우, 분리공모과제 여부에서 [Y]를 선택하여 진행(ex)사업단운영계획에서 핵심과제등을 추가할 경우
- 4) 과제 및 참여기업 삭제시 연구비정보입력 여부를 총연구비에서 확인하고, 입력된 정보가 있는 경우 0 원으로 변경한 후 삭제해야 합니다.

[화면구성]

1

◎ 과제정보

사업명	건설교통RnD정책인프라사업		
과제명	TESTTEST(연구단)	당해년도정부출연금	0
총연구기간	2009/01/01~2010/01/01	당해년도연구기간	2009/01/01~2010/01/01

2

◎ 과제체계

과제체계 새로고침

과제체계	과제명	과제규모	수행조직	연구책임자
1 연구단총괄	TESTTEST(연구단)	연구단		
2 1 세부	연구단 세부과제 테스트	연구단		
3 1-1 주관(협동)	연구단 주관(협동)과제 테스트	연구단		
4 위탁	위탁 테스트	연구단		
5 1-2 공동연구(구.협동)	테스트과제(공동연구기관)	연구단		
6 운영비	운영비	연구단		

수행체계 총연구비 기본정보 참여인력 비목별연구비 제출서류 요약정보

3

◎ 수행체계구성(1단계)

4

◎ 참여기업구성(2단계)

5

◎ 정부외 출연기관 구성(3단계)

과제체계구성(1단계) 하위 과제 생성 | 과제정보 변경 | 과제 체계 이동

과제규모	연구단
과제명	TESTTEST(연구단)
과제체계	연구단총괄

과제 체계 입력

- 1) **과제정보** : 최상위과제의 기본적인 정보(사업명, 과제명, 정부출연금, 연구기간)을 조회합니다. (이 정보는 최상위과제를 선택한 후 [기본정보]탭에서 수정할 수 있습니다.)
- 2) **과제체계** : 과제의 수행체계와 수행조직, 연구책임자를 조회하고, 상세정보를 입력하기위한 과제를 선택할 수 있습니다.(이 정보는 최상위과제를 선택한 후 [수행체계]탭에서 등록, 수정, 삭제를 할 수 있습니다.)
- 3) **수행체계구성(1 단계)** : 과제 수행체계를 등록, 수정, 삭제를 수행할 수 있습니다.
- 4) **참여기업구성(2 단계)** : 과제에 참여하는 참여기업을 등록할 수 있습니다.(참여기업을 등록하여야만, 총연구비 구성시 참여기업부담금을 입력할 수 있습니다.)
- 5) **정부외 출연기관구성(3 단계)** : 과제에 참여하는 정부외출연기관을 등록 할 수 있습니다.

[따라하기] 수행체계구성(1 단계)(최상위과제 책임자만 해당)

과제정보

사업명	건설교통RnD정책인프라사업
과제명	TESTTEST(연구단)
총연구기간	2009/01/01~2010/01/01

과제체계

과제체계	
1 연구단총괄	TESTTEST(연구단)
1 세부	연구단 세부과제 테스트
1-1 주관(협동)	연구단 주관(협동)과제
위탁	위탁 테스트
1-2 공동연구(구.협동)	테스트과제(공동연구구)
운영비	운영비

수행체계 | 총연구비 | 기본정보 | 참여인력 | 비목별연구비 | 제출서류

1 수행체계구성(1 단계) | 2 하위과제 생성 | 3 과제정보 변경 | 4 과제체계 이동

과제구성(1 단계)

과제규모	연구단
과제명	TESTTEST(연구단)
과제체계	연구단총괄

과제체계 입력 | 과제체계 이동

하위과제 추가 등록

[TESTTEST(연구단)] 과제의 하위 과제로 과제를 추가합니다.
정확한 내용을 입력 해주세요.

과제규모: 연구단 | 분리공모과제: O Y N [Help]

과제명: | 과제체계: | 과제체계 입력: | 등록: | 과제정보수정: |

연구책임자: |

조직명: | 국가: | 기관명: | 법인번호: | 전화번호: | 주소: | 홈페이지: | 설립년월일: |

기업구분: | 대표자: | 대표자직위명: | 사업자번호: |

Fax 번호: |

저장

- 1) 수행체계구성(1 단계)를 선택합니다.
- 2) 과제체계에서 추가할 과제의 상위과제를 더블클릭합니다.
- 3) [하위과제 생성] 버튼을 클릭합니다.
- 4) [하위과제 추가 등록] 팝업에서 과제명, 과제체계, 과제체계 순번 입력과 연구책임자, 연구조직의 등록(검색 후 선택)하고 저장을 합니다.
- 5) [과제정보 수정] 버튼을 클릭하여 선택한 과제의 과제명, 과제순번 연구책임자, 연구조직등을 수정할 수 있습니다.
- 6) [과제체계 이동] 버튼을 클릭하여 선택한 과제를 다른 과제의 하위로 이동할 수 있습니다.

[따라하기] 참여기업구성(2 단계)(최상위과제 책임자만 해당)

과제정보

사업명	건설교통RnD정책인프라사업	당해년도정부출연금	0
과제명	TESTTEST(연구단)	당해년도연구기간	2009/01/01~2010/01/01

과제체계 | 과제체계 새로고침

	과제체계	과제명	과제규모	수행조직	연구책임자
1	연구단총괄	TESTTEST(연구단)	연구단		
2	1 세부	연구단 세부과제 테스트	연구단		
3	1-1 주관(협동)	연구단 주관(협동)과제 테스트	연구단		
	위탁	위탁 테스트	연구단		
2	1-2 공동연구(구.협동)	테스트과제(공동연구기관)	연구단		
	운영비	운영비	연구단		

수행체계 | 총연구비 | 기본정보 | 참여인력 | 비목별연구비 | 제출서류 | 요약정보

1 수행체계구성(1 단계) | 2 참여기업구성(2 단계) | 3 정부외 출연기관 구성(3 단계)

참여기업(2 단계) * 선택된 해당 과제의 하위과제까지 참여하는 기관들의 목록/기업부담금입니다! 해당 목록에 없는 기관 등록을 해야 합니다.

과제명	참여기업명	기관형태	기업부담금(현금)	기업부담금(현물)	법인번호	사업자등록번호

등록된 참여 기업이 존재 하지 않습니다. 참여 기업이 존재 하면 등록해주세요!

- 1) 참여기업구성(2 단계)를 선택합니다.
- 2) 과제체계에서 참여기업을 추가할 과제를 **더블클릭**합니다.(참여기업 추가는 주관(협동), 공동연구 과제를 선택한 경우에만 등록이 가능합니다. 상위과제(최상위과제, 핵심(세부)과제)에서는 하위과제(조직)에 참여하는 참여기업 목록을 조회합니다.)
- 3) [참여기업 등록/수정] 버튼을 클릭하여 참여기업을 검색 선택한 후 추가정보(전년도 매출액, 기업부설연구소 현황 등)를 입력하고 저장합니다.

[따라하기] 정부외 출연기관구성(3 단계)(최상위과제 책임자만 해당)

- 1) 정부외 출연기관 (3 단계)를 선택합니다.
- 2) 과제체계에서 정부외 출연기관을 추가할 과제를 **더블클릭**합니다.(정부외 출연기관 추가는 주관(협동), 공동연구 과제를 선택한 경우에만 등록이 가능합니다. 상위과제(최상위과제, 핵심(세부)과제)에서는 하위과제(조직)에 참여하는 정부외 출연기관 목록을 조회합니다.)
- 3) [정부외기관 등록/수정] 버튼을 클릭하여 정부외출연기관을 검색 선택합니다.

[따라하기] 수행체계 및 조직정보(연구기관/참여기업/정부외출연기관) 확인(전체과제 연구책임자 해당)

과제체계 과제체계 새로고침

과제체계	과제명	과제규모	수행조직	연구책임자
1 연구단총괄	TESTTEST(연구단)	연구단		
2 1 세부	연구단 세부과제 테스트	연구단		
3 1-1 주관(협동)	연구단 주관(협동)과제 테스트	연구단		
4 위탁	위탁 테스트	연구단		
5 1-2 공동연구(구.협동)	테스트과제(공동연구기관)	연구단		
6 운영비	운영비	연구단		

수행체계 총연구비 기본정보 참여인력 비목별연구비 제출서류 요약정보

3 수행체계구성(1단계) 4 참여기업구성(2단계) 5 정부외 출연기관 구성(3단계)

하위 과제 생성 | 과제정보 변경 | 과제 체계 이동

과제규모	연구단																				
과제명	연구단 세부과제 테스트																				
과제체계	세부																				
연구 책임자																					
수행조직	<table border="1"> <tr> <td>국가선택</td> <td>대한민국(한국)</td> <td>기업구분</td> <td>기업구분</td> <td>정부출연(연)</td> </tr> <tr> <td>기관명</td> <td></td> <td>대표자</td> <td></td> <td></td> </tr> <tr> <td>법인번호</td> <td></td> <td>대표자직위명</td> <td></td> <td></td> </tr> <tr> <td>전화번호</td> <td></td> <td>사업자번호</td> <td></td> <td></td> </tr> </table>	국가선택	대한민국(한국)	기업구분	기업구분	정부출연(연)	기관명		대표자			법인번호		대표자직위명			전화번호		사업자번호		
국가선택	대한민국(한국)	기업구분	기업구분	정부출연(연)																	
기관명		대표자																			
법인번호		대표자직위명																			
전화번호		사업자번호																			
년차	과제체계	해당 과제명	수행조직	연구책임자																	
1	1 세부	연구단 세부과제 테스트																			

- 1) 과제체계에서 수행체계를 확인합니다.
- 2) 상세정보 조회를 원하는 과제를 더블클릭합니다.
- 3) 수행체계구성(1 단계)를 선택하여 과제정보 및 조직정보(사업자등록번호 및 법인번호)를 확인합니다
- 4) 참여기업구성(2 단계)를 선택하여 참여기업현황 및 상세정보(사업자등록번호, 법인번호, 기업부설연구소등)를 확인합니다.
- 5) 정부외 출연기관 구성(3 단계)를 선택하여 정부외 출연기관현황 및 상세정보를 확인합니다.

공고접수관리 >> 계획서접수 >> 총연구비

연구를 수행하는 과제(연구기관)에 정부출연금, 기업부담금 등을 배분하여 과제별 총연구비를 구성하는 메뉴입니다.

[주의사항]

- 1) 총연구비는 최상위연구책임자만 구성할 수 있습니다.(과제체계에서 최상위과제를 선택한 경우에만 구성가능, 하위과제를 선택한 경우에는 조회만 가능)
- 2) 총연구비가 구성되지 않은 과제는 배분받은 연구비가 없기 때문에 비목별 연구비를 구성할 수 없습니다.
- 3) 수행체계에서 과제 및 참여기업 삭제시 반드시 입력된 연구비정보를 0 원으로 수정한후 삭제해야합니다.

[따라하기] 총연구비 구성(최상위과제 책임자만 해당)

◎ 과제정보

사업명	건설교통RnD정책인프라사업		
과제명	TESTTEST(연구단)	당해년도정부출연금	0
총연구기간	2009/01/01~2010/01/01	당해년도연구기간	2009/01/01~2010/01/01

◎ 과제체계

과제체계 새로고침

과제체계	과제명	과제규모	수행조직	연구책임자
1 연구단총괄	TESTTEST(연구단)	연구단		
1 세부	연구단 세부과제 테스트	연구단		
1-1 주관(협동)	연구단 주관(협동)과제 테스트	연구단		
4 위탁	위탁 테스트	연구단		
5 1-2 공동연구(구.협동)	테스트과제(공동연구기관)	연구단		
6 운영비	운영비	연구단		

수행체계 총연구비 기본정보 참여인력 비목별연구비 제출서류 요약정보

○ 총연구비목록

해당과제(주관,협동)의 기업부담금 현금(0)란을 더블클릭후 하단에 참여기업 LIST에 금액 입력가능합니다. 참여기업은 참여조직 TAB에서 추가합니다. 주관,협동의 금액은 위탁과제 금액을 포함한 금액으로 분배합니다.

현재는 모든 미래연차까지 연구비를 구성하시고 유효성검증을 통과되어야 최종제출이 가능합니다.

연차선택: 1년차 [검색] [엑셀]

수행체계	총연구비	정부출연금	기업부담금			정부외출연금	상대국부담금
			현금	현물	소계		
1-1_주관(협동)	0	0	0	0	0	0	0
4_위탁(성...)	0	0	0	0	0	0	0
5_1-2_공동연...	0	0	0	0	0	0	0
6_운영비(한국...	0	0	0	0	0	0	0

입력누적 정부출연금: 0

입력누적 기업부담금: 0

입력누적 참여기업별누계: 0

[입력저장] [검증] [저장]

	기업부담금			참여기업별누계			
	현금	현물	소계	참여기업	현금	현물	소계
(주)삼성{ 4	0	0	0	주)삼성(1...	0	0	0

- 1) 최상위과제를 선택합니다.
- 2) 정부출연금을 과제별로 배분합니다.(붉은 체크 표시가 되어 있는 주관(협동), 공동연구, 위탁 과제(조직)에만 입력이 가능하며, 상위과제는 자동계산되어 입력됩니다.)
- 3) 기업부담금을 입력하기 위해서 해당과제(주관(협동), 공동연구)의 참여기업부담금 입력 칸을 더블클릭합니다.

- 4) 해당과제에 등록된(수행체계구성_참여기업구성(2 단계) 참조) 참여기업 목록을 조회하고 참여기업별로 기업부담금을 입력합니다.
- 5) 참여기업별 기업부담금 현황을 조회합니다.

[따라하기] 총연구비 조회(전체과제 책임자 해당)

- 1) [총연구비]탭을 클릭하여 전체수행체계와 각각의 과제에 등록된 총연구비 현황을 조회합니다.

공고접수관리 >> 계획서접수 >> 기본정보

과제체계에서 선택한 과제(연구기관)의 기본정보를 등록, 조회, 수정하는 메뉴입니다.

[따라하기] 기본정보 등록(전체과제 연구책임자 해당)

① 과제정보

사업명	건설교통RnD정책인프라사업		
과제명	TESTTEST(연구단)	당해년도정부출연금	0
총연구기간	2009/01/01~2010/01/01	당해년도연구기간	2009/01/01~2010/01/01

② 과제체계

과제체계 새로고침

과제체계	과제명	과제규모	수행조직	연구책임자
1 연구단총괄	TESTTEST(연구단)	연구단		
1 세부	연구단 세부과제 테스트	연구단		
1-1 주관(협동)	연구단 주관(협동)과제 테스트	연구단		
위탁	위탁 테스트	연구단		
1-2 공동연구(구.협동)	테스트과제(공동연구기관)	연구단		
운영비	운영비	연구단		

수행체계 총연구비 기본정보 참여인력 비목별연구비 제출서류 요약정보

총 연구기간		연구 종료일		년차별 정부 출연금			
연구 시작일	2009-01-01	연구 종료일	2010-01-01	년차	변경전(현재)	변경전(변경후)	0
년차	연구 시작일(변경전)	연구 종료일(변경전)	연구 시작일(변경후)	연구 종료일(변경후)	년차	변경전(현재)	변경전(변경후)
1	2009-01-01	2010-01-01	2009-01-01	2010-01-01	1	0	0

③ 국가과학기술표준기술분류

대분류	중분류	소분류
선택		

대	중	소
선택		
선택		
선택		

대분류	중분류	소분류
선택		

대분류	중분류
선택	

과제유형	실용화대상여부	수행형태
<input type="radio"/> 기초 <input type="radio"/> 응용 <input type="radio"/> 개발	<input type="radio"/> 실용화 <input type="radio"/> 비실용화	선택
경제사회목적코드	기술수명주기코드	세부과제성격코드
선택	선택	선택
지역구분	연구개발성격구분	
선택	선택	

국제공동연구계획 (해당시 기재) 추가

1) 과제체계에서 기본정보를 입력할 과제를 선택합니다.

- 2) 총연구기간 및 연차별 연구기간을 확인(수정)합니다. (접수시에는 정확한 연구기간을 등록하기 어렵기 때문에 예상되는 연구기간을 등록하시면 됩니다.)
- 3) 연차별 정부출연금 확인 및 수정(수정은 최상위과제에서만 가능합니다. 하위과제의 정부출연금은 [총연구비]의 정부출연금 배분 참조)합니다.
- 4) 과제의 기술분류, 과제유형, 과제성격 등을 선택하여 저장합니다.

공고접수관리 >> 계획서접수 >> 참여인력

과제체계에서 선택한 과제(연구기관)의 참여인력 정보를 등록, 조회, 수정, 삭제하는 메뉴입니다.

[주의사항]

- 1) 연구책임자 구성은 [수행체계] 탭에서 과제체계 구성 시 이루어집니다. (최상위연구책임자가 구성)
- 2) 연구책임자의 구성을 제외한 연구책임자별 상세정보 입력, 수정 등의 작업은 [참여인력] 탭에서 수행합니다.
- 3) 참여연구원 등록, 수정, 삭제 작업은 과제체계에서 주관, 공동, 위탁, 운영비 과제(조직)을 선택한 경우에만 가능합니다.
- 4) 상위과제(최상위과제 등)에서는 하위과제(조직)에서 등록된 참여연구원의 정보를 조회만 가능합니다.

[따라하기] 연구책임자 상세정보 등록 및 수정(전체과제 연구책임자 해당)

◎ 과제정보

사업명	건설교통RnD정책인프라사업		
과제명	TESTTEST(연구단)	당해년도정부출연금	0
출연기간	2009/01/01~2010/01/01	당해년도연구기간	2009/01/01~2010/01/01

◎ 과제체계

과제체계 새로고침

과제체계	과제명	과제규모	수행조직	연구책임자
1 연구단출발	TESTTEST(연구단)	연구단		
2 1-1 세부	연구단 세부과제 테스트	연구단		
3 1-1-1 주관(협동)	연구단 주관(협동)과제 테스트	연구단		
4 위탁	위탁 테스트	연구단		
5 1-2 공동연구(구.협동)	테스트과제(공동연구기관)	연구단		
6 운영비	운영비	연구단		

수행체계 | 출연구비 | 기본정보 | **참여인력** | 비목별연구비 | 제출서류 | 요약정보

◎ 과제책임자

과제체계	과제명	조직명	성명	주민등록번호	참여개월	참여율	엑셀
1 1-1-1 주관(협동)	연구단 주관(협동)과제 테스트			590219+	0	0	상세보기
2 위탁	위탁 테스트			850729+*****	0	0	상세보기

◎ 과제책임자 상세보기

연구책임자 상세정보를 공개로 변경을 해야 합니다. (계획서 제출이 불가능 합니다.)

한글성명	김	주민등록번호		정보 공개 여부	<input type="radio"/> 공개 <input checked="" type="radio"/> 비공개	저장
영문성명		E-Mail				
소속		직위		박사	전화	
					HP	
					FAX	
직장주소	411701 경기 고양시 일산서구 대화동 한국교통연구원 경기 고양시 일산서구 대화동 한국교통연구원					
학력	졸업년도	학교	전공	학위		
	V1F	TITUT...	교통공학	박사졸업		
직장경력	기간	기관	직위(직명)	부서명		
	~	Tran	an...			

상세 정보수정

- 1) 연구책임자 본인의 정보를 조회 및 수정하기 위해 과제체계에서 해당과제를 선택합니다.
- 2) [상세보기]버튼을 클릭하여 연구책임자의 상세정보를 조회하고 수정할 수 있습니다.

- 3) 정보공개 여부에서 공개를 선택하여 저장을 합니다.(공개를 선택하지 않는 경우 상세정보는 공개되지 않습니다.)
- 4) 연구책임자의 참여율과 참여기간을 입력하여 저장합니다.(중복참여하는 연구책임자의 경우 실제연구를 수행하는 과제(주관(협동), 공동연구, 위탁)에 입력합니다.)

[따라하기] 참여연구원 및 전문가 등록(주관/공동/위탁/운영비과제 연구책임자 해당)

○ 참여연구원 ** 중요 사항 **

연구 책임자는 참여 연구원으로 등록을 할수 없습니다.

삭제	수정	참여과제명	구분	정규/임시	성명	주민번호	조직명	직위	직급
<div style="position: relative; height: 100%;"> <div style="position: absolute; top: 50%; left: 50%; transform: translate(-50%, -50%); font-size: 2em; color: red; background-color: #d4edda; padding: 5px 15px; border: 1px solid #c3e6cb;">1</div> </div>									

- 1) 과제체계에서 참여연구원 및 전문가 등록할 과제를 선택하여 [추가]버튼을 클릭합니다.(참여연구원 및 전문가 등록은 주관(협동), 공동연구, 위탁과제에서만 가능하며, 상위과제에서는 하위과제의 참여연구원정보를 조회할 수 있습니다.)

공고접수관리 >> 계획서접수 >> 비목별연구비

과제체계에서 선택한 과제(연구기관)의 비목별연구비를 등록, 조회, 수정, 삭제하는 메뉴입니다.

[주의사항]

- 1) 과제별 당해연도 총연구개발비(정부출연금+기업부담금+정부외출연금+상대국부담금)은 [총연구비]탭에서 최상위연구책임자가 구성합니다.
- 2) 비목별연구비는 과제체계에서 주관, 공동, 위탁, 운영비 과제(조직)을 선택한 경우에만 입력이 가능합니다.(해당과제(조직)의 비목별연구비입력)
- 3) 상위과제(최상위과제 등)에서는 하위과제(조직)에서 등록한 비목별연구비가 자동계산(합계)된 결과의 조회만 가능합니다.

[따라하기] 비목별연구비 등록(주관/공동/위탁/운영비과제 연구책임자 해당)

1. 과제정보

사업명	건설교통RnD정책인프라사업		
과제명	TESTTEST(연구단)	당해년도정부출연금	0
총연구기간	2009/01/01~2010/01/01	당해년도연구기간	2009/01/01~2010/01/01

2. 과제체계

과제체계 새로고침

과제체계	과제명	과제규모	수행조직	연구책임자
1 연구단총괄	TESTTEST(연구단)	연구단		
2 1 세부	연구단 세부과제 테스트	연구단		
3 1-1 주관(협동)	연구단 주관(협동)과제 테스트	연구단		
4 위탁	위탁 테스트	연구단		
5 1-2 공동연구(구,협동)	테스트과제(공동연구기관)	연구단		
6 운영비	운영비	연구단		

수행체계 총연구비 기본정보 참여인력 비목별연구비 제출서류 요약정보

3. 총연구개발비

과제형태	과제명	년차	정부출연금	기업부담금			정부외출연금	상대국부담금	합계
				현금	현물	소계			
주관...	연구단 주관(협동)과제 테스트	1	0	0	0	0	0	0	0
		총계	0	0	0	0	0	0	0

4. 당해년도 연구비 비목별 명세

당해년도 연구비 비목별 명세					당해년도 연구비 비목별 명세 입력 현황			
비목	세부비목	현금	현물	합계	구분	현금	현물	합계
인건비	미지급내부인건비	✓	0	0	총연구개발비	0	0	0
	지급내부인건비	✓	0	0	입력누적액	0	0	0
	외부인건비	✓	0	0	분리공모금액	0	0	0
직접비	연구장비및재료비	✓	0	0	-	0	0	0
	연구활동비	✓	0	0	차액	0	0	0
	연구수당	✓	0	0				
위탁연구비	위탁연구개발비		0	0				
간접비	인력지원비	✓	0	0				
	연구지원비	✓	0	0				
	성과활용지원비	✓	0	0				

- 1) 비목별연구비를 등록할 과제를 과제체계에서 선택합니다.
- 2) 당해연도 총연구비를 확인하고 더블클릭합니다.
- 3) 당해연도 연구비 비목별 명세를 입력합니다.

[따라하기] 비목별연구비 조회(상위과제(최상위과제/핵심(세부)과제 연구책임자)

- 1) 비목별연구비를 조회할 과제를 과제체계에서 선택합니다.
- 2) 당해연도 총연구비를 확인하고 더블클릭합니다.
- 3) 당해연도 연구비 비목별 명세를 확인합니다.

공고접수관리 >> 계획서접수 >> 제출서류

과제체계에서 선택한 과제의 제출서류(연구개발계획서 등)를 업로드하는 메뉴입니다.

[주의사항]

- 1) 선택한 과제의 제출서류(연구개발계획서 등)를 업로드하는 메뉴입니다.
- 2) 서류접수시에 제출하는 연구개발계획서를 해당과제(최상위과제 등)를 선택한 후 파일업로드해야 합니다.

[따라하기] 연구개발계획서 등 제출서류 파일업로드(해당 연구책임자)

① 과제정보

사업명	건설교통RnD정책인프라사업		
과제명	TESTTEST(연구단)	당해년도정부출연금	0
출연구기간	2009/01/01~2010/01/01	당해년도연구기간	2009/01/01~2010/01/01

② 과제체계 과제체계 새로고침

과제체계	과제명	과제규모	수행조직	연구책임자
1 연구단총괄	TESTTEST(연구단)	연구단		
└ 1 세부	연구단 세부과제 테스트	연구단		
└ 1-1 주관(협동)	연구단 주관(협동)과제 테스트	연구단		
└ 위탁	위탁 테스트	연구단		
└ 1-2 공동연구(구.협동)	테스트과제(공동연구기관)	연구단		
└ 운영비	운영비	연구단		

수행체계 | 총연구비 | 기본정보 | 참여인력 | 비목별연구비 | **제출서류** | 요약정보

○ 첨부파일 업로드 + 추가

동일한 경로의 첨부 파일은 동시에 업로드 기
파일용량이 대용량인 경우 업로드 시 네트워크 차등으로 인해 문제가 발생할 수 있으니 여러 개의 파일로 분할하여 업로드를 하시기 바랍니다.

파일명	파일용량(KB)	다운로드	삭제

저장

- 1) 작성한 연구개발계획서를 등록된 과제를 선택합니다.(접수시 최상위과제 선택)
- 2) [추가]버튼을 클릭하여 연구개발계획서 등을 upload 합니다.

공고접수관리 >> 계획서접수 >> 요약서

과제체계에서 선택한 과제의 요약정보를 입력하는 메뉴입니다.

[주의사항]

- 1) 요약서 정보는 상위과제(최상위과제/핵심(세부)과제)에만 해당하며, 해당과제의 미래연차의 총연구비 및 비목별 연구비를 입력하고, 주요 연구개발내용에 대한 요약정보를 입력합니다.
- 2) 입력된 요약서 정보는 시스템에서 출력하여 서류접수시에 반드시 제출하여야합니다.

[따라하기] 요약정보 등록(상위과제(최상위과제/핵심(세부)과제) 연구책임자)

① 과제정보

사업명	건설교통RnD정책인프라사업		
과제명	TESTTEST(연구단)	당해년도정부출연금	0
출연구기간	2009/01/01~2010/01/01	당해년도연구기간	2009/01/01~2010/01/01

② 과제체계 과제체계 새로고침

과제체계	과제명	과제규모	수행조직	연구책임자
1 연구단총괄	TESTTEST(연구단)	연구단		
└ 1 세부	연구단 세부과제 테스트	연구단		
└ 1-1 주관(협동)	연구단 주관(협동)과제 테스트	연구단		
└ 1-2 공동연구(구.협동)	테스트과제(공동연구기관)	연구단		
└ 위탁	위탁 테스트	연구단		
└ 운영비	운영비	연구단		

수행체계 | 총연구비 | 기본정보 | 참여인력 | 비목별연구비 | 제출서류 | **요약정보**

○ 요약서 접수증 출력 | 요약서 출력

사업명	건설교통RnD정책인프라사업		과제규모	연구단	과제번호	09TRPI-B004466-01
연구(기술)분야	국가과학기술분류체계	대분류	중분류	소분류		
	전문분야분류	대분류 : (없음) / 중분류 : (없음) / 소분류 : (없음)				
과제명	TESTTEST(연구단)					
연구기관	연구 책임자					

연도별 연구개발비 소요명세 미래연차 연구비 입력

연차	정부출연금	기업부담금			정부외출연금	상대국부담금	합계
		현금	현물	소계			
1	0	0	0	0	0	0	0

○ 연구개발목표 및 내용

연구개발개요	
최종목표	
연구내용 및 범위	

- 1) 요약정보를 등록할 과제를 과제체계에서 선택합니다.
- 2) [미래연차 연구비 입력]버튼을 클릭하여 해당과제의 총연구비와 비목별 연구비를 입력합니다. (반드시 입력하여야하며, 입력된 정보는 요약서 출력시 반영됩니다.)
- 3) 연구개발목표 및 내용, 연차별 주요내용, 연구성과 활용방안, 핵심어 등을 입력합니다.

공고접수관리 >> 계획서접수 >> 최종제출

연구개발계획서 입력이 완료되면 최종접수 버튼을 클릭하여 인터넷 사전등록을 완료하시면 됩니다.

[주의사항]

- 1) 인터넷입력이 완료되지 않더라도 서류접수는 가능하며(연구개발계획서 파일업로드는 필수사항), 서류접수 후 별도의 보완기간이 있습니다.

[화면구성] 최종제출 (최상위연구책임자)

연구개발계획서접수
최종접수

◎ **과제정보**

사업명	건설교통RnD정책인프라사업		
과제명	TESTTEST(연구단)	당해년도정부출연금	0
출연구기간	2009/01/01~2010/01/01	당해년도연구기간	2009/01/01~2010/01/01

◎ **과제체계** 과제체계 새로고침

	과제체계	과제명	과제규모	수행조직	연구책임자
1	연구단총괄	TESTTEST(연구단)	연구단	한국교통연구원	강연수
2	└ 1 세부	연구단 세부과제 테스트	연구단	한국교통연구원	강연수
3	└└ 1-1 주관(협동)	연구단 주관(협동)과제 테스트	연구단	한국교통연구원	강연수
4	└└└ 위탁	위탁 테스트	연구단	성균관대학교...	김준식
5	└└ 1-2 공동연구(구, 협동)	테스트과제(공동연구기관)	연구단	성균관대학교...	김준식
6	└└└ 운영비	운영비	연구단	한국교통연구원	강연수